



Projectinfo

Overzicht Grondplannen en Tarieven

Reservaties Serviceflats en
Parkeerplaatsen

18 februari 2012 - 16u50

“comfortabel leven zonder zorgen”

www.bocasa.eu



Wonen in Serviceresidentie BoCasa, wat kost het ?

- NV Het Gehucht wil aan de hand van dit overzicht een eerste indicatie geven van de kosten die aan haar bewoners zullen worden aangerekend.
- Wonen in Serviceresidentie BoCasa kan als eigenaar of als bewoner aan dagprijs.
- Op de achteraan toegevoegde grondplannen geven we per serviceflat de tarieven weer voor aankoop, alsook de nog beschikbare eenheden.
- De volgende pagina geeft alvast een overzicht van de tarieven der dagprijzen.
- Om de mogelijke verwerving van een serviceflat in goede banen te leiden werken we tevens samen met de volgende immo-kantoren:



Limburgse Wooncentrale - Thonissenlaan 70 - 3500 Hasselt
T 011/222.400 - www.lwc.be



ERA Anjes Daems - Dorpstraat 69 - 3550 Heusden-Zolder
T 011/42.33.80 - www.era.be/daems



Century 21 Axion Vastgoed - Heuvenstraat 23 - 3520 Zonhoven
T 011/82.55.69 - www.century21axionvastgoed.be





Tarieven Dagprijzen

Iedere bewoner betaalt een dagprijs, bestaande uit :

- De woonvergoeding (huur)
- De vaste dienstverlening (servicekost)

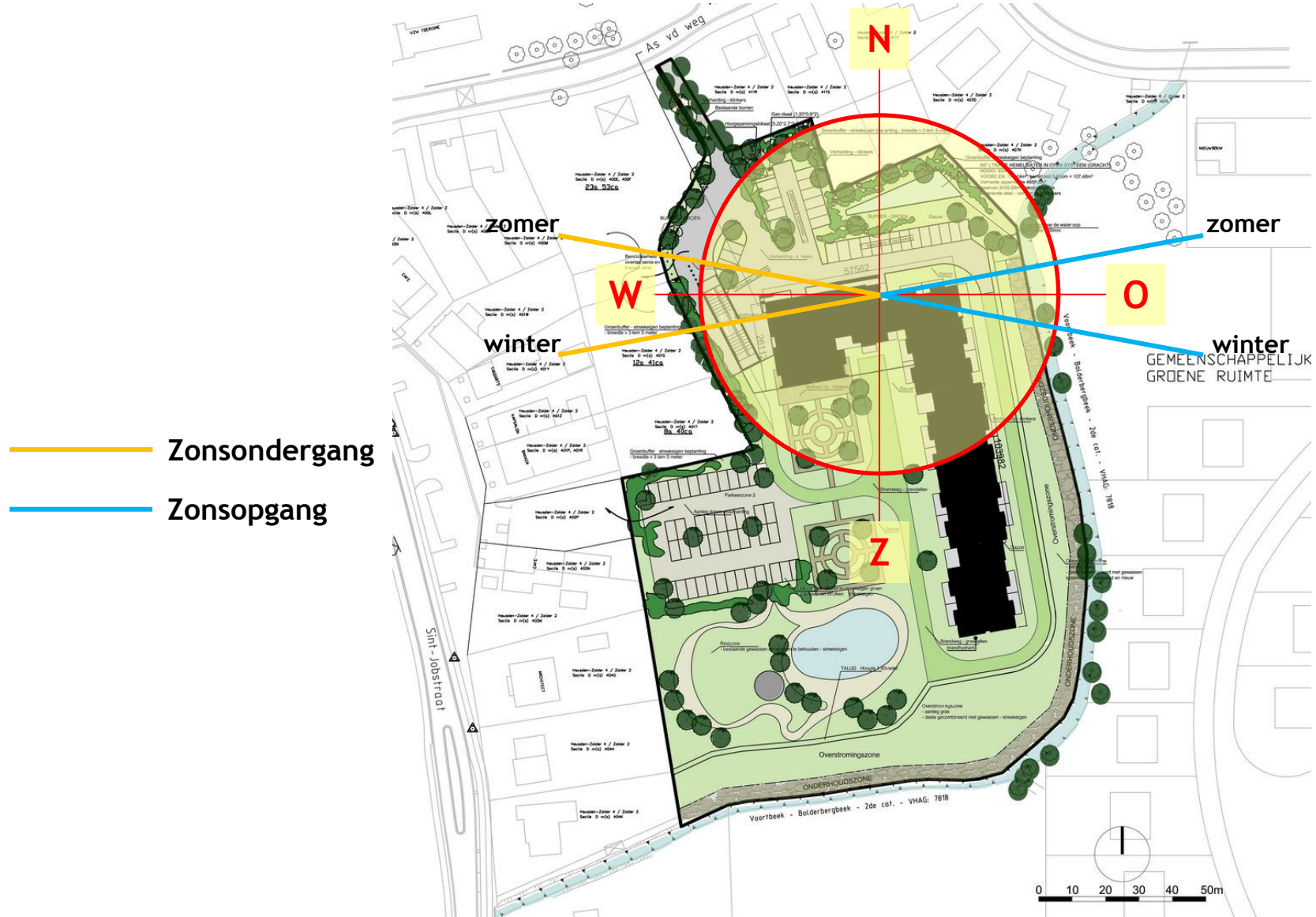
De dagprijzen worden gefactureerd op maandbasis en staan onder toezicht van het Ministerie.

	m ² gemiddeld	aantal slaapk's	Dagprijs	Dagprijs	
			Totaal	Huur of Woonvergoeding	Vaste Dienstverlening
Serviceflat Type 1	86,06	2	45,60 €	20,83 €	24,77 €
Serviceflat Type 2	73,63	1	41,79 €	18,10 €	23,69 €
Serviceflat Type 3	78,77	2	44,00 €	19,23 €	24,77 €
Serviceflat Type 4	69,88	1	40,50 €	16,81 €	23,69 €
Rusthuiskamer	32,20		55,00 €		
Studio/dagverblijf	28,00		30,00 €		
2e en 3e bewoner			7,50 €	per dag	
Fietsenstalling			0,20 €	per dag	
Parking			2,00 €	per dag	
Bergruimte			0,50 €	per dag per m ²	

(tarieven maandelijks te indexereren - gezondheidsindex – basis mei 2011 = 115,98)



De weergegeven tarieven dateren van 7 juni 2011 en kunnen ten allen tijde aangepast worden.

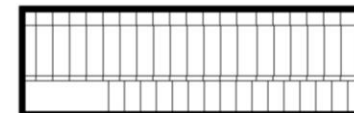


— Zonsopgang (Yellow line)
 — Zonsopgang (Blue line)



- Gemeenschappelijke Delen
- Ruimten voor Dienstverlening
- Zorgwoning van de Toekomst
- Woonzorgcentrum
- Woongelegenheden Woonzorgcentrum
- Serviceflats Type 1
- Serviceflats Type 2
- Serviceflats Type 3
- Serviceflats Type 4
- Parkeerplaatsen
- Gemeenschappelijke Delen Parkeerkelder

nr obligatie	Nr SF	m ² SF	m ² balkon	Tarief Verkoop
1	001	81,77	97,43	Verkocht
2	002	78,47	9,62	Verkocht
3	003	79,76	9,61	Verkocht



- SF - VERKOCHT
- SF - Voorlopig niet te koop - In optie t.e.m. datum...



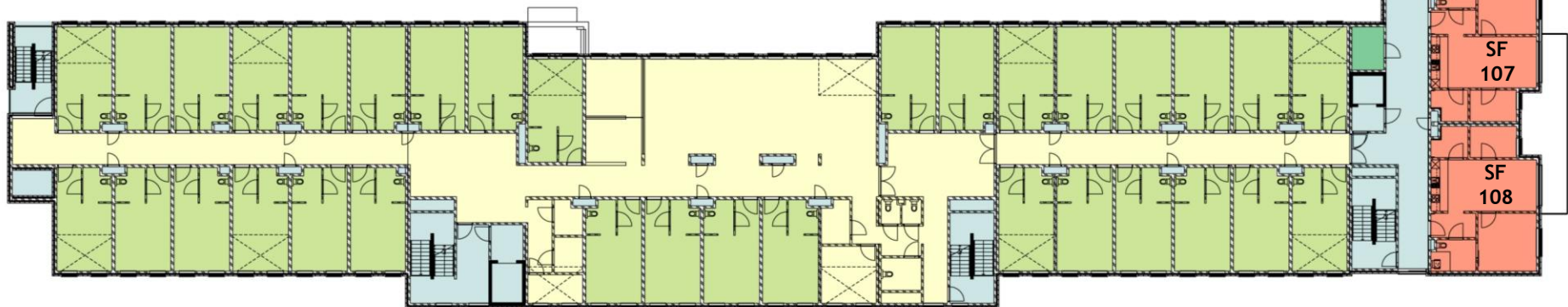
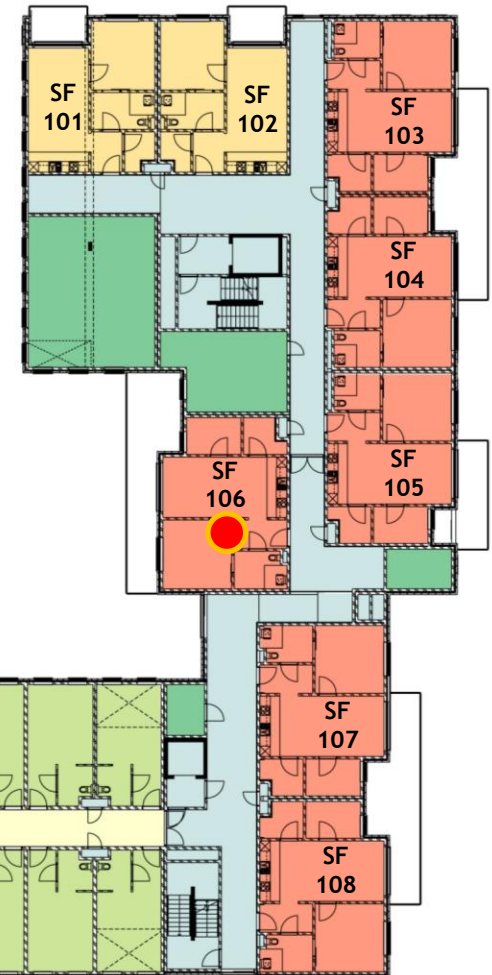
De weergegeven tarieven dateren van 7 juni 2011 en kunnen ten allen tijde aangepast worden.



- Gemeenschappelijke Delen
- Ruimten voor Dienstverlening
- Zorgwoning van de Toekomst
- Woonzorgcentrum
- Woongelegenheden Woonzorgcentrum
- Serviceflats Type 1
- Serviceflats Type 2
- Serviceflats Type 3
- Serviceflats Type 4
- Parkeerplaatsen
- Gemeenschappelijke Delen Parkeerkelder

nr obligatie	Nr SF	m ² SF	m ² balkon	Tarief Verkoop
4	101	70,15	7,97	170.000,00 €
5	102	68,58	7,97	170.000,00 €
6	103	80,04	11,24	192.500,00 €
7	104	77,29	11,12	192.500,00 €
8	105	76,75	11,22	192.500,00 €
9	106	78,63	16,58	Verkocht
10	107	78,47	10,40	192.500,00 €
11	108	79,46	10,40	192.500,00 €

- SF - VERKOCHT
- SF - Voorlopig niet te koop - In optie t.e.m. datum...

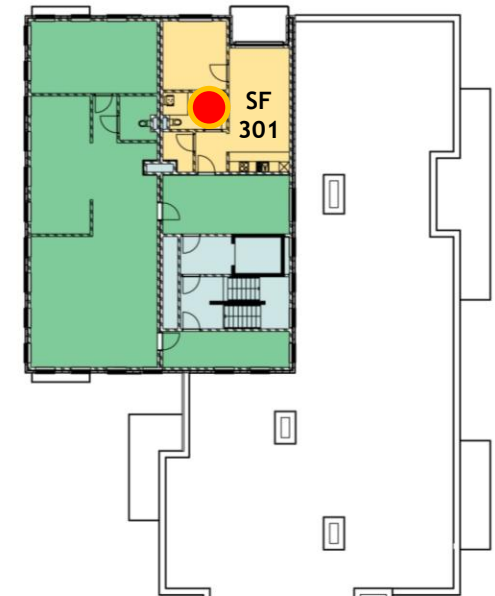


De weergegeven tarieven dateren van 7 juni 2011 en kunnen ten allen tijde aangepast worden.



- Gemeenschappelijke Delen
- Ruimten voor Dienstverlening
- Zorgwoning van de Toekomst
- Woonzorgcentrum
- Woongelegenheden Woonzorgcentrum
- Serviceflats Type 1
- Serviceflats Type 2
- Serviceflats Type 3
- Serviceflats Type 4
- Parkeerplaatsen
- Gemeenschappelijke Delen Parkeerkelder

nr obligatie	Nr SF	m ² SF	m ² balkon	Tarief Verkoop
35	301	70,16	7,25	Verkocht
36	302	85,65	29,24	Verkocht
37	303	85,65	19,26	Verkocht
38	304	73,81	5,69	Verkocht
39	305	86,87	19,08	Verkocht
40	306	85,90	22,12	Verkocht
41	307	86,46	25,24	Verkocht
42	308	73,45	6,15	Verkocht
43	309	85,48	24,21	Verkocht
44	310	85,36	19,26	Verkocht



- SF - VERKOCHT
- SF - Voorlopig niet te koop - In optie t.e.m. datum...



De weergegeven tarieven dateren van 7 juni 2011 en kunnen ten allen tijde aangepast worden.



- Gemeenschappelijke Delen
- Ruimten voor Dienstverlening
- Zorgwoning van de Toekomst
- Woonzorgcentrum
- Woongelegenheden Woonzorgcentrum
- Serviceflats Type 1
- Serviceflats Type 2
- Serviceflats Type 3
- Serviceflats Type 4
- Parkeerplaatsen
- Gemeenschappelijke Delen Parkeerkelder

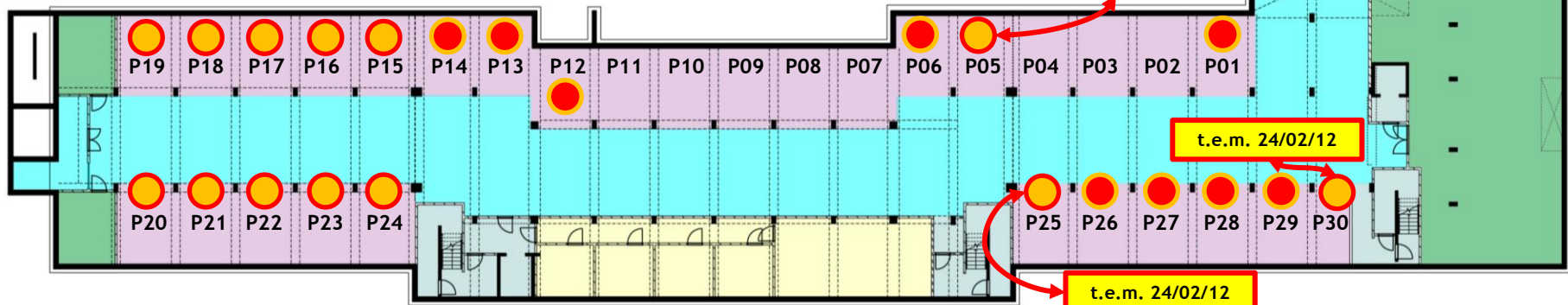


SF - VERKOCHT



SF - Voorlopig niet te koop - In optie t.e.m. datum...

Nr P	m² P	Tarief Verkoop
001	25,14	Verkocht
002	24,38	20.250,00 €
003	24,38	20.250,00 €
004	24,30	20.250,00 €
005	24,30	20.250,00 €
006	25,69	Verkocht
007	24,38	20.250,00 €
008	24,38	20.250,00 €
009	24,38	20.250,00 €
010	24,38	20.250,00 €
011	24,38	20.250,00 €
012	24,38	Verkocht
013	25,69	Verkocht
014	24,30	Verkocht
015	24,30	20.250,00 €
016	24,38	20.250,00 €
017	24,38	20.250,00 €
018	24,38	20.250,00 €
019	23,97	20.250,00 €
020	23,97	20.250,00 €
021	24,38	20.250,00 €
022	24,38	20.250,00 €
023	24,38	20.250,00 €
024	24,53	20.250,00 €
025	24,53	20.250,00 €
026	24,38	Verkocht
027	24,38	Verkocht
028	24,38	Verkocht
029	24,38	Verkocht
030	15,43	20.250,00 €



De weergegeven tarieven dateren van 7 juni 2011 en kunnen ten allen tijde aangepast worden.